

Vivir sobre el río en pleno centro...



# PUERTOAMARRAS

suites & towers



Un emprendimiento conjunto de:





# PUERTOAMARRAS

suites & towers







## TORRE I - ENTREGADA



-  Puerto Amarras Hotel & Suites
-  Residencias
-  Cocheras
-  Amenities y Servicios

## TORRE II - PROXIMA ENTREGA



-  Locales Comerciales
-  Oficinas
-  Residencias
-  Residencias Premium - Penthouse edición limitada 2 plantas
-  Cocheras
-  Amenities y Servicios

## TORRE III - EN CONSTRUCCIÓN



-  Departamentos - Apart - Hotel
-  Residencias 1, 2, 3 y 4 dormitorios
-  Residencias Premium - Penthouse edición limitada 2 plantas
-  Cocheras
-  Locales Comerciales
-  Oficinas
-  Amenities y Servicios





# PUERTOAMARRAS

suites & towers

En el marco del Master Plan del Puerto de Santa Fe, diseñado para el desarrollo del Barrio-Distrito Amarras.

Bajo el mismo formato jurídico-comercial que el resto de las áreas concesionadas en esta nueva urbanización, **PUERTOAMARRAS** es un concepto moderno y único en su tipo para **vivir o invertir**, desarrollado en un complejo de tres torres construidas en 40.000 m<sup>2</sup> de calidad premium, sobre un terreno de 7.500 m<sup>2</sup>, 250 m de costa y amarras de embarcaciones sobre las aguas del dique 2.

Las tres torres integran en forma armoniosa los siguientes sectores:

- Residencias.
- Hotel Puerto Amarras.
- Apart Hotel Amarras.
- Residencias premium edición limitada.
- Oficinas.
- Amenities.
- Locales comerciales.
- Servicios de hotelería para Residencias.
- Cocheras semicubiertas.
- Acuerdos especiales con guardería Náutica, servicio de marinería, salones de eventos, canchas de tenis y fútbol 5 entre otros.


Para los **residentes**, los amenities y servicios, no implican mayores costos en sus expensas, ya que podrá optar sólo por aquellos servicios de los cuales hará uso, elevando su calidad de vida, con una inversión razonable y un costo de mantenimiento accesible.

Para el **inversor**, Puerto Amarras tiene diferentes opciones de negocios:

- Unidades a administrarse y comercializarse dentro de una explotación hotelera de primer nivel.
- Unidades a administrarse y comercializarse en forma individual y privada.
- Una combinación de ambas posibilidades.

Todo desarrollado por Amarras Emprendimientos (de Dique II SA), empresa líder en este nuevo concepto.

En definitiva, todo lo soñado en un solo lugar, la vista, el río, el spa, la piscina, el restó...

Lo invitamos a conocer un nuevo concepto, una perspectiva distinta:  **PUERTOAMARRAS**





# PUERTOAMARRAS

suites & towers

## LA UBICACIÓN - EL ENTORNO

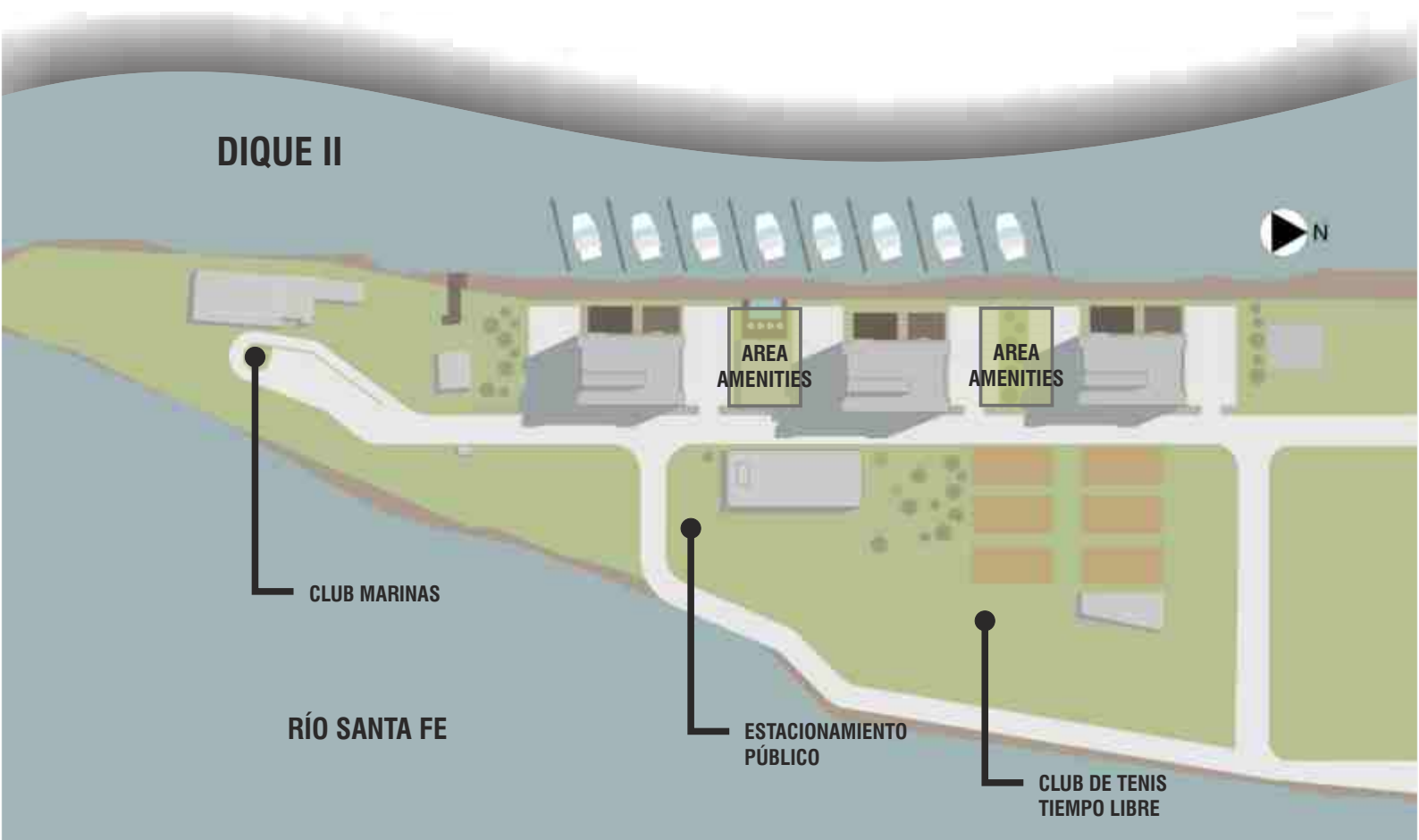
### Siempre es bueno tener otra perspectiva...

Situado en un lugar estratégico dentro de la nueva urbanización del Puerto de Santa Fe, a pasos del centro comercial y financiero de la ciudad, frente al shopping, a los cines y el casino, sobre el único espejo de agua del puerto con amarradero privado de embarcaciones deportivas y de placer.

La zona del emplazamiento es el distrito CP5 (Ciudad Puerto 5), en la punta sur del Dique II, conformando la única zona residencial del área portuaria.

Lindero al Club Marinas con todos sus servicios, frente al club de tenis, complementado con una amplia oferta de restaurantes, emprendimientos comerciales, hoteles de primer nivel, y el centro cultural del Molino Marconetti.

Al tratarse de una zona portuaria, la seguridad es brindada las 24 hs. por Prefectura Naval Argentina.

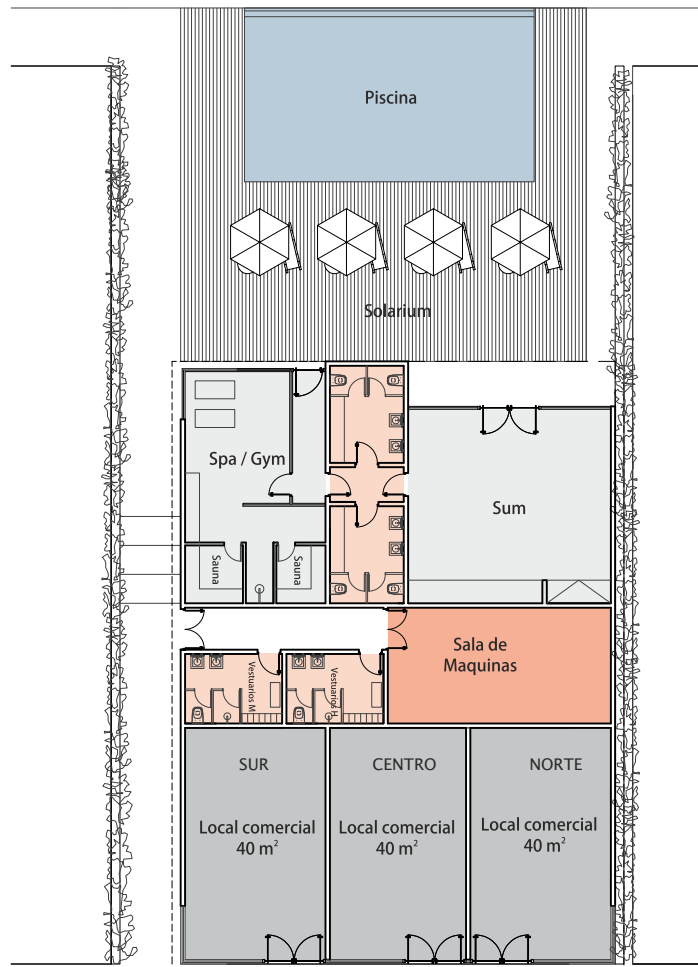




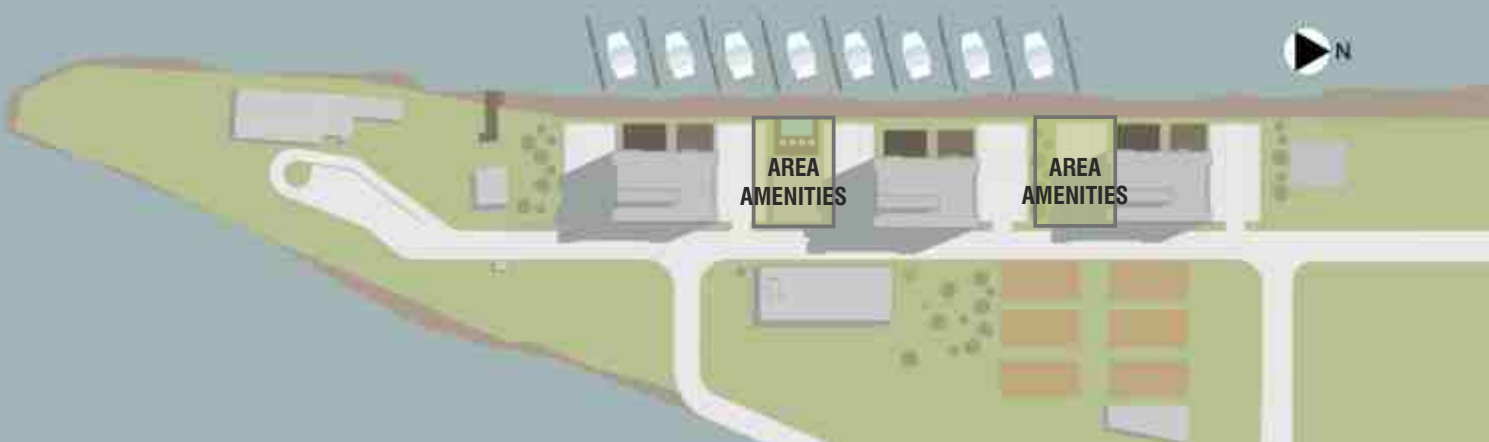
# PUERTOAMARRAS

suites & towers

## Entre TORRE I y II Amenities y Servicios



Las superficies son orientativas y podrán ajustarse a cambios





# PUERTOAMARRAS

suites & towers

## Entre TORRE I y II Amenities y Servicios

### Servicios de las Residencias

Servicios y/o sectores propiedad del consorcio y/o de los consorcistas

- . 50 m<sup>2</sup> de SUM, con parrilleros.
- . Solarium y Deck.
- . Cocheras individuales.
- . Ascensores de alta velocidad.
- . Vestuarios y sanitarios con duchas para personal de servicio.

### Servicios del Apart Hotel

(sin cargo para los usuarios de las Residencias)

Servicios brindados por el Apart hotel y/o áreas propiedad del mismo, gratuitos para las residencias, sujeto a disponibilidad

- . Room Service 24 hs.
- . Valet Parking.
- . Internet banda ancha y WI-FI.
- . Guardia permanente.
- . Conserjería.
- . Intercomunicación gratuita entre residencias.
- . Lobby totalmente equipado y amoblado.

### Servicios del Apart hotel

(con cargo para los usuarios de las residencias)

Servicios brindados por el Apart Hotel y/o áreas propiedad del mismo, que pueden ser utilizados por las residencias, con tarifas preferenciales.

- . Piscina
- . Gimnasio equipado.
- . Spa, sauna, sala de masajes.
- . Bussines center.
- . Housekeeping / Servicio de mucamas.
- . Lavandería
- . Catering.
- . Delivery.

### Servicios complementarios

(Servicios con cargo para usuarios del Apart Hotel y de las Residencias)

Servicios brindados por terceros, con tarifas preferenciales para usuarios de las residencias

- . Transfer varios (Hotel-Casino, Hotel-Aeropuerto, Hotel-Terminal de colectivos, Hotel-Centro Comercial, etc.)
- . Bar, Restó Bar
- . Delivery a bordo.
- . Guardería náutica.
- . Amarras para embarcaciones de mediano y gran porte.
- . Servicio de botado de lanchas.
- . Cancha de tenis.





# PUERTOAMARRAS

suites & towers

## TORRE II

### Locales Comerciales y Oficinas

	Unidades Disponibles	Cant. unidades
Planta Baja	Locales Comerciales	1
	Lobby Oficinas	1
	Cocheras	48
	Locales Comerciales	400 m <sup>2</sup>
1°, 2° y 3° piso Oficinas	Oficina Tipo I - 43m <sup>2</sup>	12
	Oficina Tipo II - 41m <sup>2</sup>	18
	Oficina Tipo III - 53m <sup>2</sup>	6
	Oficina Tipo IV - 31m <sup>2</sup>	6

"Ubicado frente al casino y a pasos de la peatonal y city bancaria, los locales comerciales y oficinas se transforman en el ideal a la hora de pensar donde emplazar su negocio."





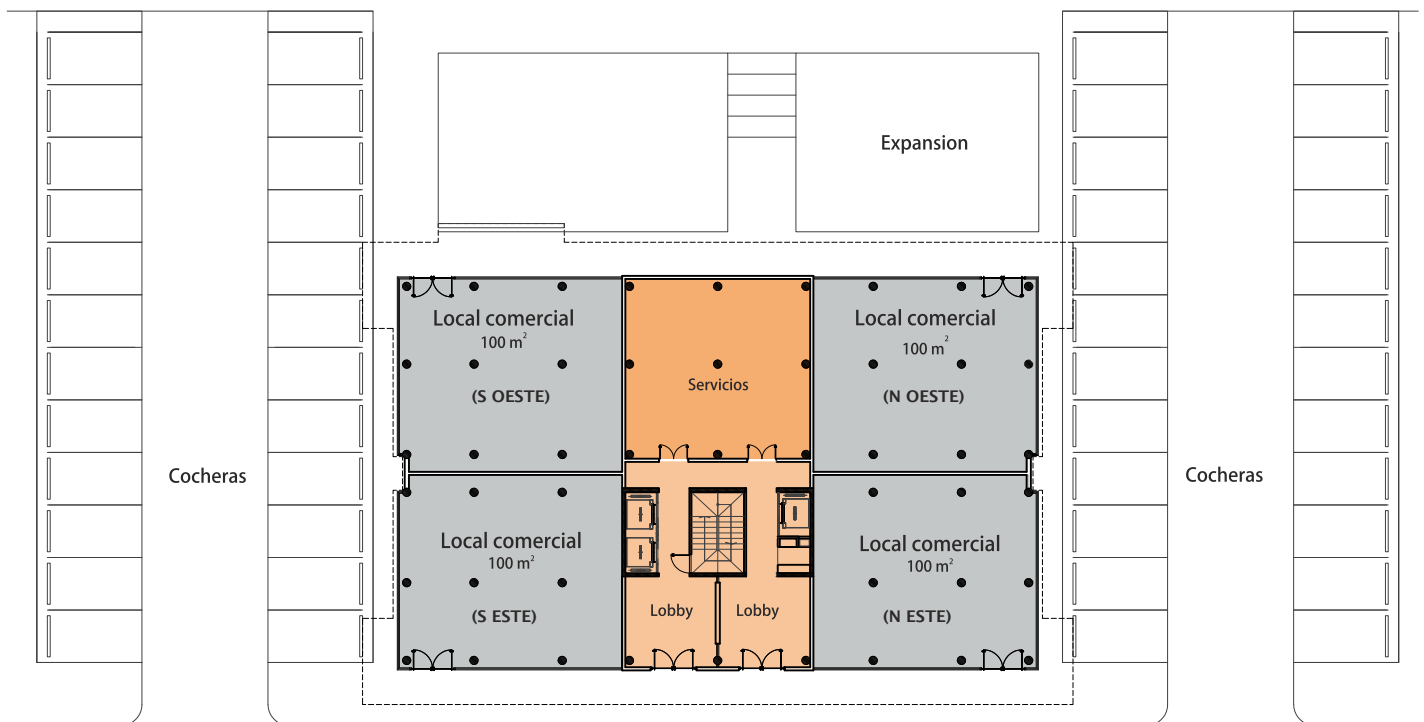
# PUERTOAMARRAS

suites & towers

## TORRE II

### Locales Comerciales

### Planta Baja



Las superficies son orientativas y podrán ajustarse a cambios





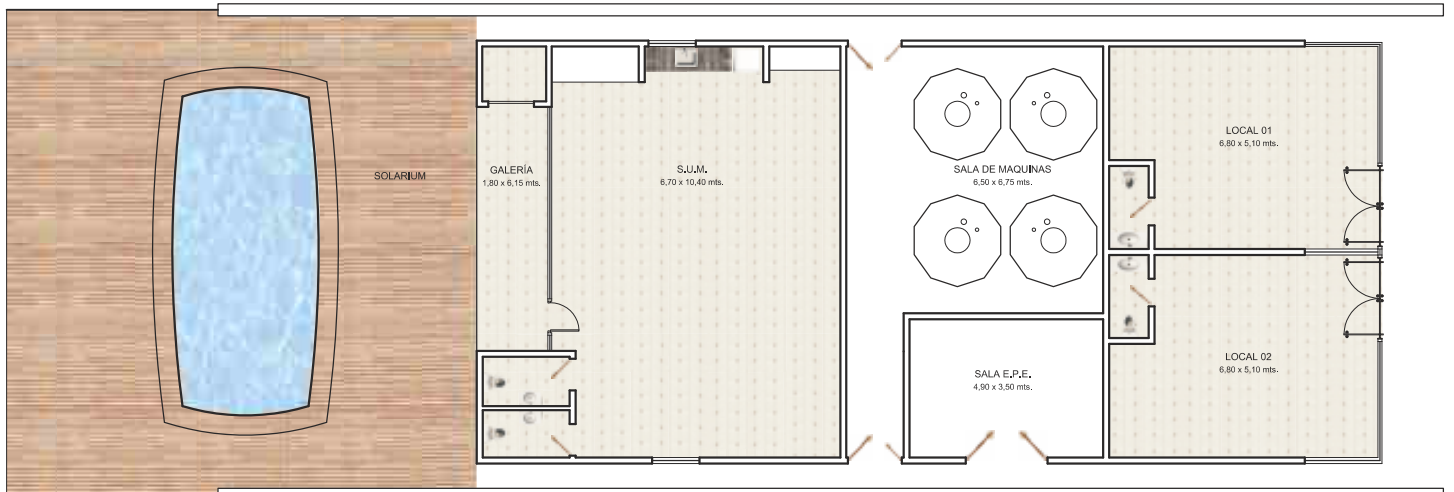


# PUERTOAMARRAS

suites & towers

## ENTRE TORRE II y III

### Amenities



Las superficies son orientativas y podrán ajustarse a cambios





# PUERTOAMARRAS

suites & towers

## TORRE III

### Departamentos - Apart Hotel Residencias exclusivas - Premium Cocheras - Locales comerciales

	Unidades Disponibles	Cant. unidades
P.B	Locales Comerciales	1
	Cocheras	48
	Lobby Oficinas	1
	Locales Comerciales	400 m <sup>2</sup>
P.B cubierta	Lobby residencias	1
	Lobby del Apart hotel	1
	Bar-resto (salon-cocina-dep.)	1
	Locales comerciales	2
1º, 2º y 3º piso hab. tipo apart-hotel	Apart Hotel tipo suite seniors	12
	Apart Hotel tipo suite Premium	18
	Apart Hotel tipo suite doble	12
	Apart Hotel tipo suite	6
4º a 16º piso Deptos. Residencias	Departamentos 1 dormitorio	12
	Departamentos 2 dormitorios	18
	Departamentos 3 dormitorios	12
	Departamentos 4 dormitorios	6
17º y 18º piso	Residencias exclusivas edición limitada - Premium de 2 plantas Quinchos independientes	8

“Puerto Amarras suites & towers, es primer complejo Residencial - Hotelero dentro del Puerto de Santa Fe, está situado en un lugar estratégico dentro de la nueva urbanización de la Ciudad, a pasos del Centro Comercial y Financiero, frente al Casino, sobre el río, y está dotado con vistas inmejorables, amarras propias, amenities de todo tipo, guardería náutica ubicada a 100 m, canchas de tenis y de futbol 5 frente al complejo, servicios gastronómicos, locales comerciales, hotelería, distintos salones de eventos y mucho más...”





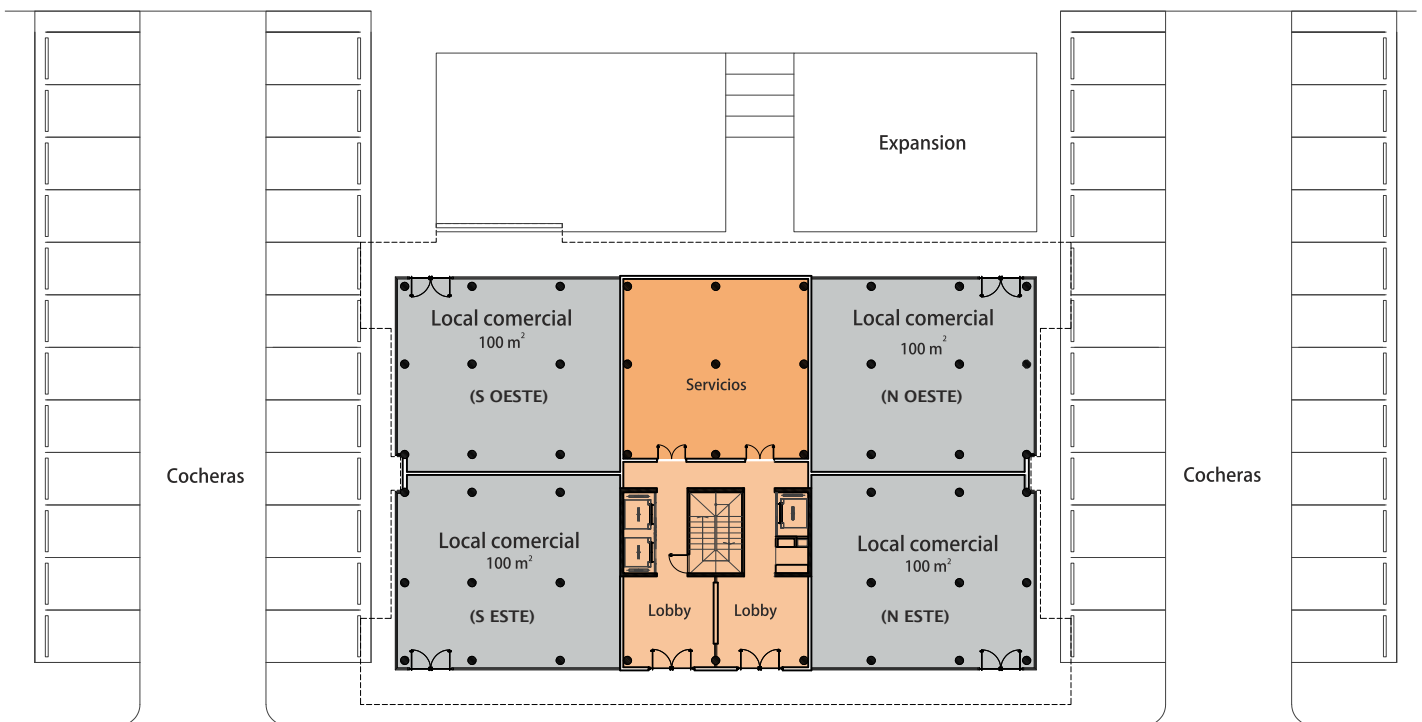
# PUERTOAMARRAS

suites & towers

## TORRE III

### Locales comerciales - ingreso

### Planta Baja



Las superficies son orientativas y podrán ajustarse a cambios





# PUERTOAMARRAS

suites & towers

## TORRE III Apart Hotel Equipamiento

Listado orientativo con el que contarán las los departamentos tipo Apart Hotel, sujeto a las modificaciones que pudiera requerir la actividad y/o a las necesidades que el hotel requiera para su funcionamiento.

- Cerraduras digitales
- Caja de seguridad digital
- Frigobar
- TV 32"
- DVD
- Secador de pelo
- Cafetera
- Telefonía
- WI FI
- Aire acondicionado frío/calor
- Amueblamiento y decoración integral
- Placard
- Sillas, sillones y maletero
- Mesa de café
- Cortinados
- Espejos
- Luminarias

### Opcional Unidades con Kitchenette:

- Mesada de cocina con bacha
- Muebles bajo mesada y alacena
- Anafe
- Microondas
- Desayunador con banquetas

### NOTAS:

- # El importe del equipamiento de la opción elegida, es independiente al precio de la unidad destinada a Apart Hotel.
- # El equipamiento será de uso exclusivo para la explotación hotelera mientras dure el contrato de la unidad, pudiendo el inversor disponer del mismo una vez finalizado dicho contrato.
- # La ropa de cama y blancos (toallas, batas, etc.), serán provistas por el Apart Hotel, y no quedan incluidos como equipamiento.
- # El Apart Hotel tendrá a su cargo la reparación o reposición de aquellos artefactos que lo requieran.





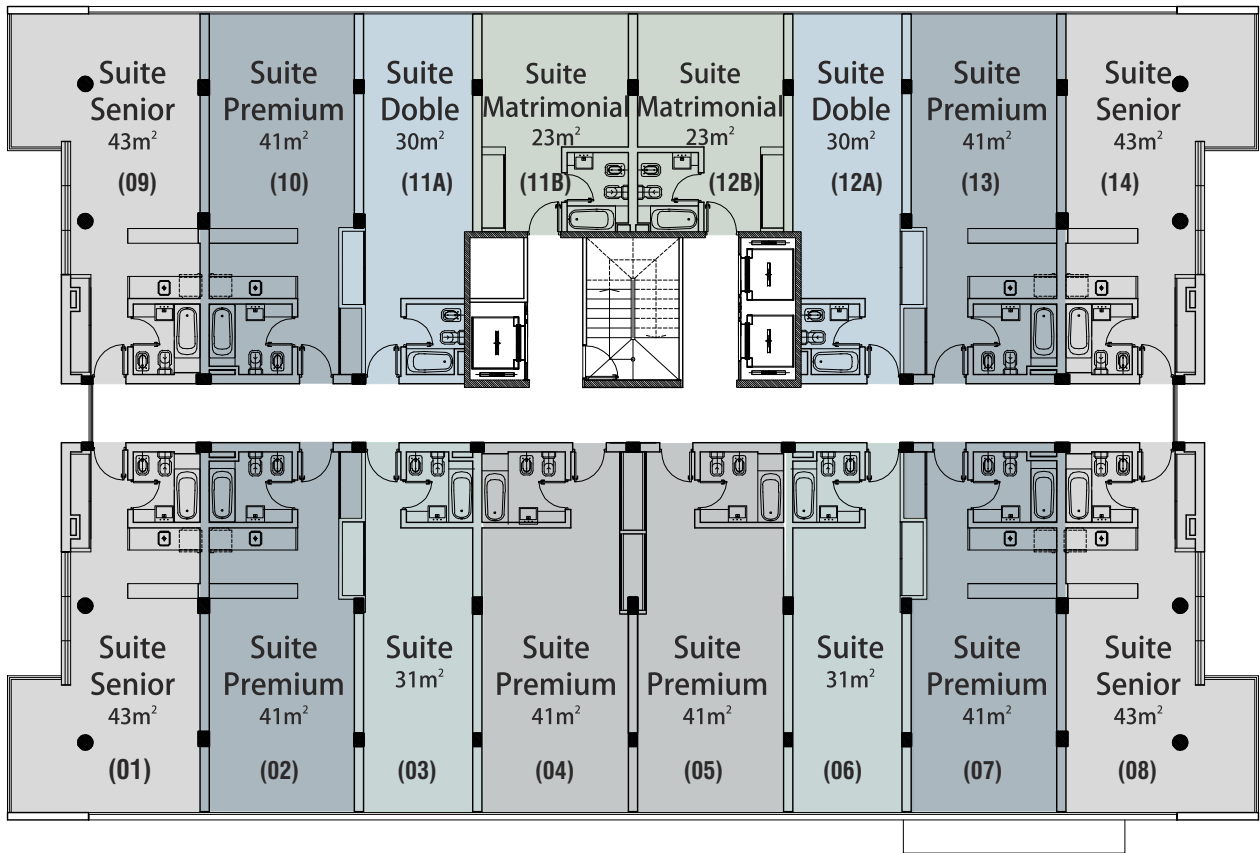
# PUERTOAMARRAS

suites & towers

## TORRE III

### Departamentos - Apart - Hotel

#### Planta tipo pisos 1-2-3





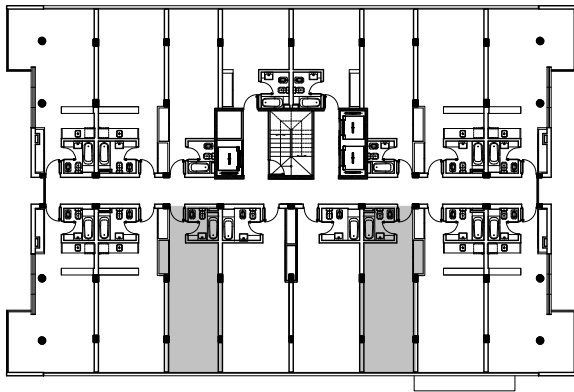
# PUERTOAMARRAS

suites & towers

## TORRE III Dptos. tipo Apart

### Suite Planta tipo pisos 1-2-3

Superficie 31 m<sup>2</sup>



Las superficies son orientativas y podrán ajustarse a cambios / Kitchenette opcional





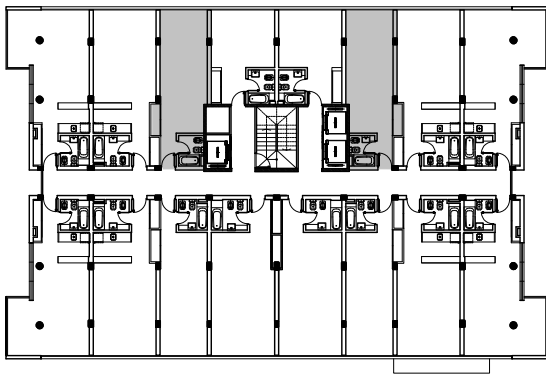
# PUERTOAMARRAS

suites & towers

## TORRE III Dptos. tipo Apart

### Suite Doble Planta tipo pisos 1-2-3

Superficie 30 m<sup>2</sup>



Las superficies son orientativas y podrán ajustarse a cambios / Kitchenette opcional





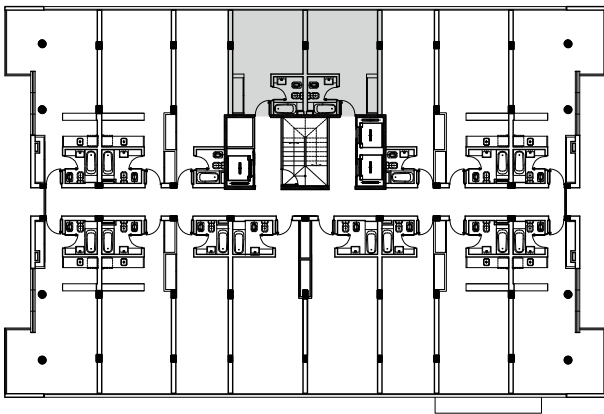
# PUERTOAMARRAS

suites & towers

TORRE III  
Dptos. tipo Apart

Suite Matrimonial  
Planta tipo pisos 1-2-3

Superficie 23 m<sup>2</sup>



Las superficies son orientativas y podrán ajustarse a cambios







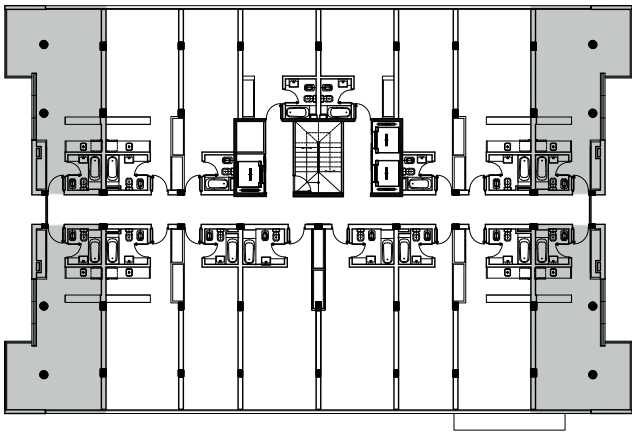
# PUERTOAMARRAS

suites & towers

## TORRE III Dptos. tipo Apart

### Suite Senior Planta tipo pisos 1-2-3

Superficie 43m<sup>2</sup>



Las superficies son orientativas y podrán ajustarse a cambios/ Kitchenette opcional





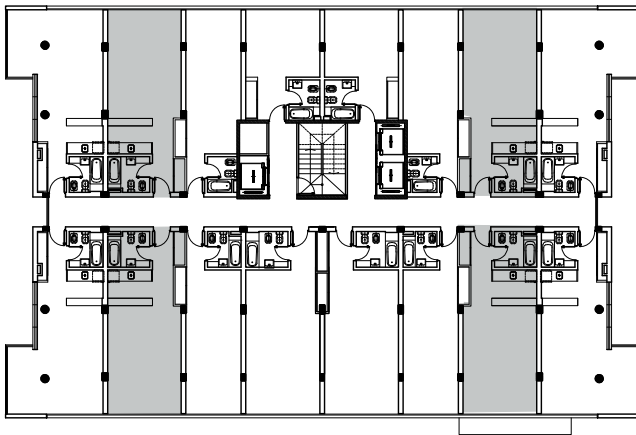
# PUERTOAMARRAS

suites & towers

TORRE III  
Dptos. tipo Apart

Suite Premium  
Planta tipo pisos 1-2-3

Superficie 41 m<sup>2</sup>



Las superficies son orientativas y podrán ajustarse a cambios / Con Kitchenette





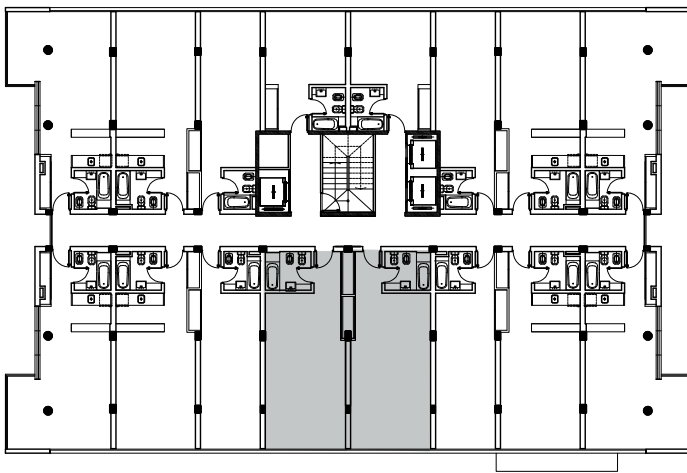
# PUERTOAMARRAS

suites & towers

TORRE III  
Dptos. tipo Apart

Suite Premium  
Planta tipo pisos 1-2-3

Superficie 41 m<sup>2</sup>



Las superficies son orientativas y podrán ajustarse a cambios / Sin kitchenette





# PUERTOAMARRAS

suites & towers

## TORRE III Residencias

Desarrolladas en los pisos 4 a 15 de la torre III, todos sus ambientes miran al río, otorgándoles una vista y luminosidad única. Residencias de 1, 2, 3 y 4 dormitorios, de diferentes diseños y superficies según la preferencia del cliente.

Los residentes tendrán la comodidad y la seguridad del ingreso diferenciado desde el Lobby del complejo, pudiendo además optar individualmente por gozar de los servicios de mucamas, laundry y room service las 24 hs. y el resto de los servicios del complejo, brindados en Puerto Amarras Hotel & Suites.





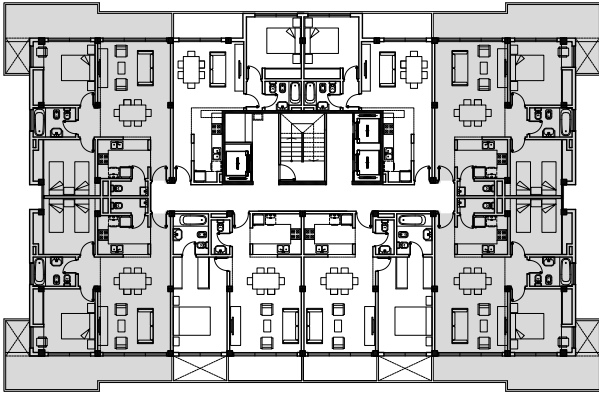
# PUERTOAMARRAS

suites & towers

## Residencias

Departamento base | tipo 1  
(2 dormitorios)

Superficie cubierta 70 m<sup>2</sup>  
Balcón 15 m<sup>2</sup>  
Subtotal 85 m<sup>2</sup>



Las superficies son orientativas y podrán ajustarse a cambios





# PUERTOAMARRAS

suites & towers

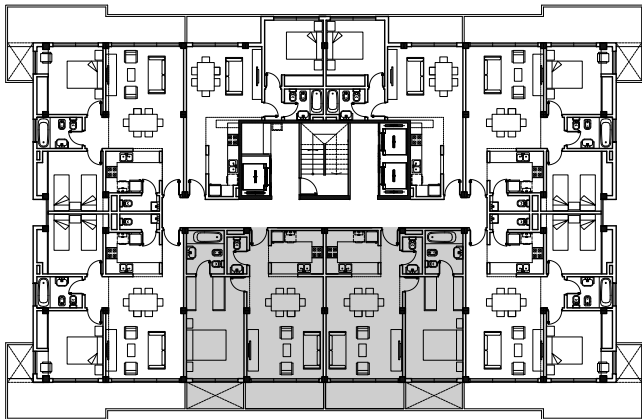
## Residencias

Departamento base | tipo 2  
(1 dormitorio)

Superficie cubierta 62 m<sup>2</sup>

Balcón 6 m<sup>2</sup>

Subtotal 68 m<sup>2</sup>



Las superficies son orientativas y podrán ajustarse a cambios





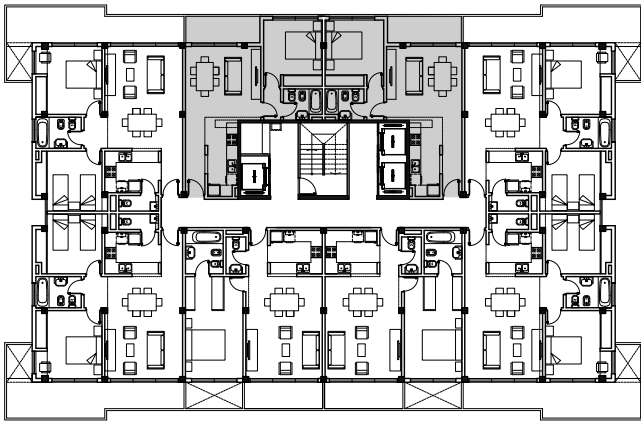
# PUERTOAMARRAS

suites & towers

## Residencias

Departamento base | tipo 3  
(1 dormitorio)

Superficie cubierta 46,5 m<sup>2</sup>  
Balcón 6 m<sup>2</sup>  
Subtotal 52,5 m<sup>2</sup>



Las superficies son orientativas y podrán ajustarse a cambios.





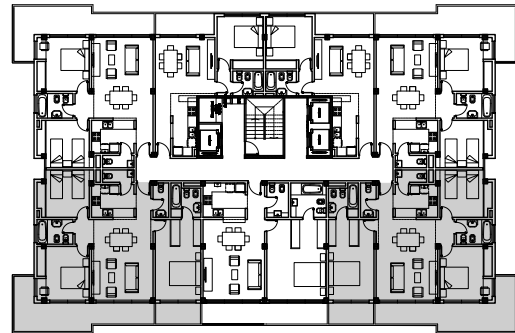
# PUERTOAMARRAS

suites & towers

## Residencias Diseños Alternativos

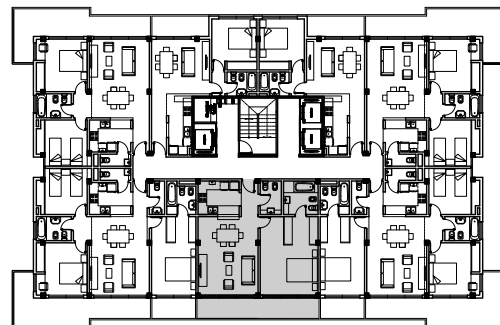
Departamento tipo 4  
(3 dormitorios)

Superficie cubierta 97,5 m<sup>2</sup>  
Balcón 15 m<sup>2</sup>  
Subtotal 112,5 m<sup>2</sup>



Departamento tipo 5  
(1 dormitorio)

Superficie cubierta 69 m<sup>2</sup>  
Balcón 12 m<sup>2</sup>  
Subtotal 81 m<sup>2</sup>



**NOTA:** Los diseños pueden ser modificados a gusto del usuario y disponemos de diseños alternativos.





# PUERTOAMARRAS

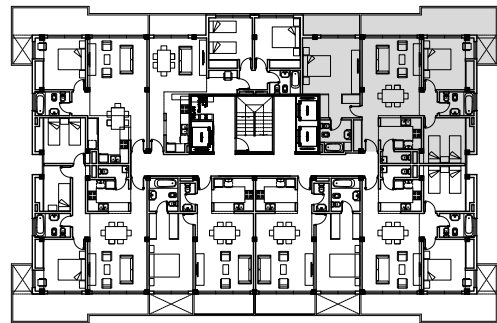
suites & towers

## Residencias Diseños Alternativos



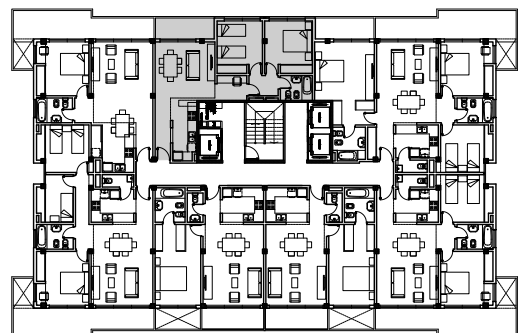
Departamento tipo 6  
(3 dormitorios)

Superficie cubierta 100 m<sup>2</sup>  
Balcón 21 m<sup>2</sup>  
Subtotal 121 m<sup>2</sup>



Departamento tipo 7  
(2 dormitorio)

Superficie cubierta 69 m<sup>2</sup>  
Balcón 6 m<sup>2</sup>  
Subtotal 75 m<sup>2</sup>



**NOTA:** Los diseños pueden ser modificados a gusto del usuario y disponemos de diseños alternativos.



# PUERTOAMARRAS

premium residences

## Residencias Premium

Desarrolladas en los pisos 14 y 15 de la torre II y pisos 17 y 18 de la torre III, todos sus ambientes miran al río, otorgándoles una vista y luminosidad única. 8 Residencias Premium, tipo pent house de diferentes diseños y superficies. 2 plantas ubicadas en la corona de la torre con detalles de calidad superior.

Quinchos independientes con piscina privada en el último piso, contando con la posibilidad de acceder al mismo de forma interna a través del departamento o en forma independiente por el piso 15 en el caso de la torre 2 y piso 18 en la torre 3. Brindando un espacio exclusivo para el desarrollo social.

Los residentes tendrán la comodidad y la seguridad del ingreso diferenciado desde el Lobby del complejo, pudiendo además optar individualmente por gozar de los servicios de mucamas, laundry y room service las 24 hs. y el resto de los servicios del complejo, brindados en Puerto Amarras Hotel & Suites.





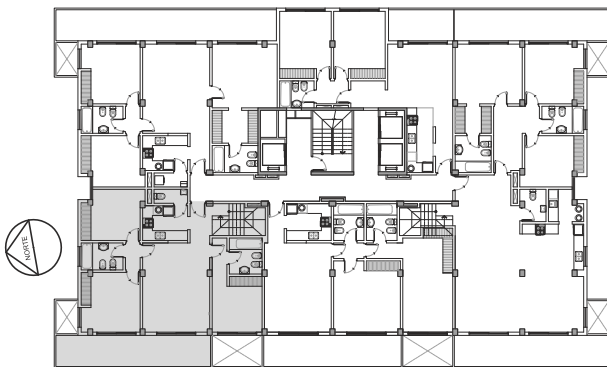
# PUERTOAMARRAS

premium residences

## Residencias Premium Pent house exclusivo

Piso 14 - Torre II  
Piso 17 - Torre III  
Unidad 1

Departamento 3 dormitorios  
Orientación: Noroeste  
Sup. Cubierta: 99,00 m<sup>2</sup> aprox.  
Balcón: 18,00 m<sup>2</sup> aprox.  
Subtotal: 117,00 m<sup>2</sup> aprox.



Las superficies son orientativas y podrán ajustarse a cambios





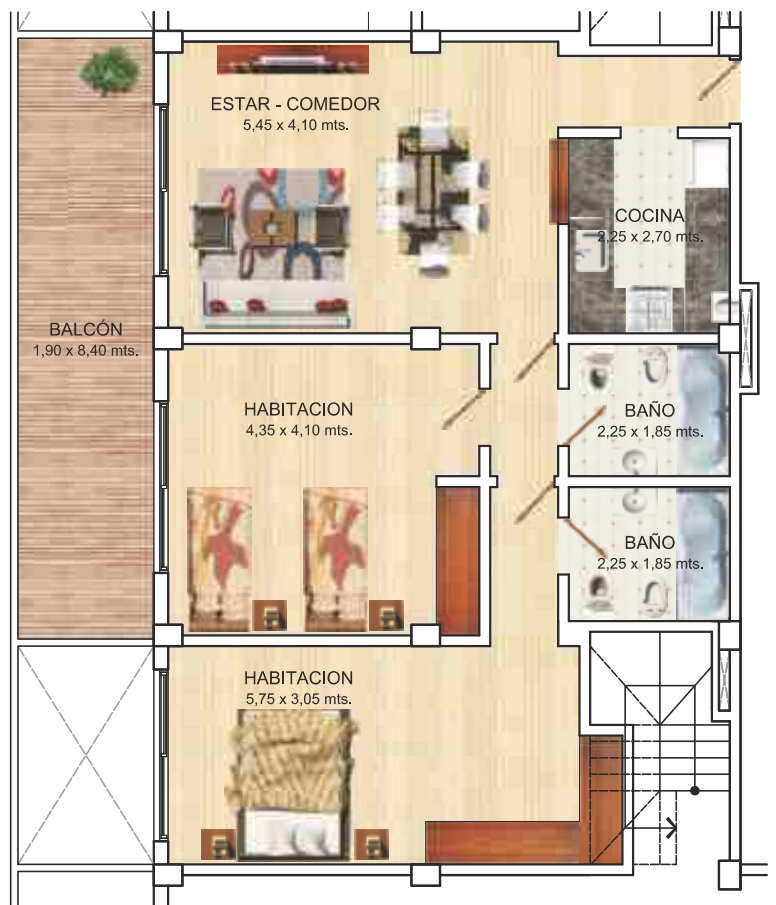
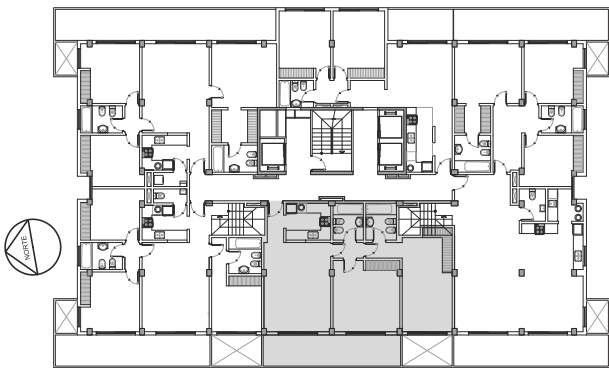
# PUERTOAMARRAS

premium residences

## Residencias Premium Pent house exclusivo

Piso 14 - Torre II  
Piso 17 - Torre III  
Unidad 2

Departamento 2 dormitorios  
Orientación: Oeste  
Sup. Cubierta: 88,00 m<sup>2</sup> aprox.  
Balcón: 16,00 m<sup>2</sup> aprox.  
Subtotal: 104,00 m<sup>2</sup> aprox.



Las superficies son orientativas y podrán ajustarse a cambios





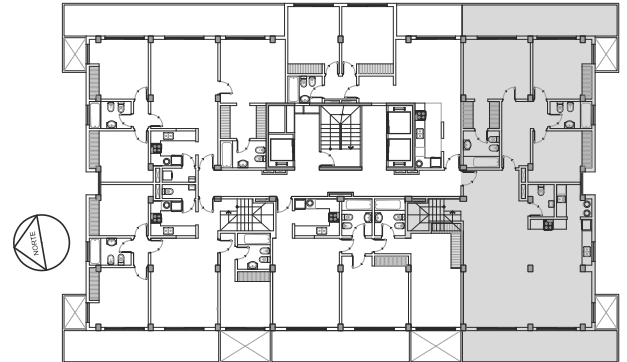
# PUERTOAMARRAS

premium residences

## Residencias Premium Pent house exclusivo

Piso 14 - Torre II  
Piso 17 - Torre III  
Unidad 3

Departamento 3 dormitorios  
Orientación: Sur  
Sup. Cubierta: 150,00 m2 aprox.  
Balcón: 36,00 m2 aprox.  
Subtotal: 186,00 m2 aprox.



Las superficies son orientativas y podrán ajustarse a cambios





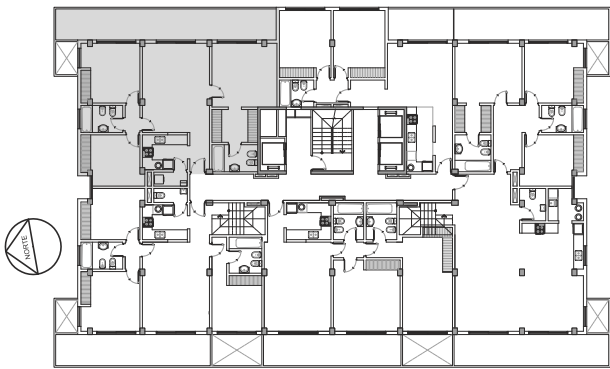
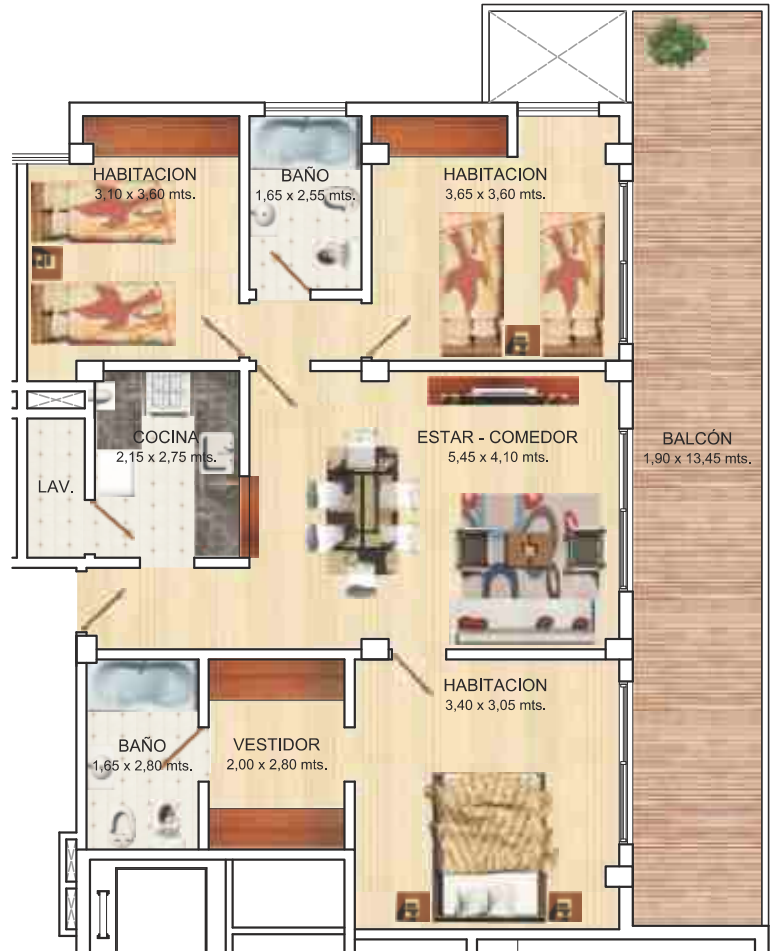
# PUERTOAMARRAS

premium residences

## Residencias Premium Pent house exclusivo

Piso 14 - Torre II  
Piso 17 - Torre III  
Unidad 4

Departamento 3 dormitorios  
Orientación: Noreste  
Sup. Cubierta: 100,00 m<sup>2</sup> aprox.  
Balcón: 25,50 m<sup>2</sup> aprox.  
Subtotal: 125,50 m<sup>2</sup> aprox.



Las superficies son orientativas y podrán ajustarse a cambios





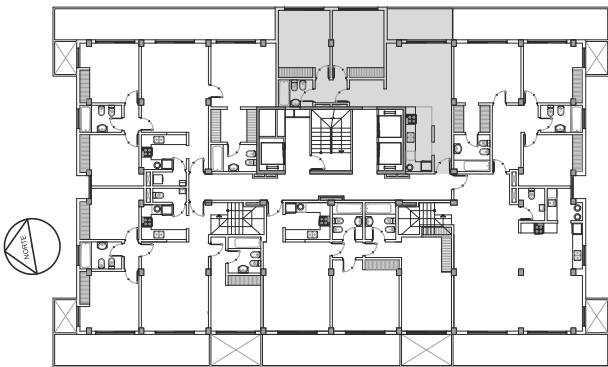
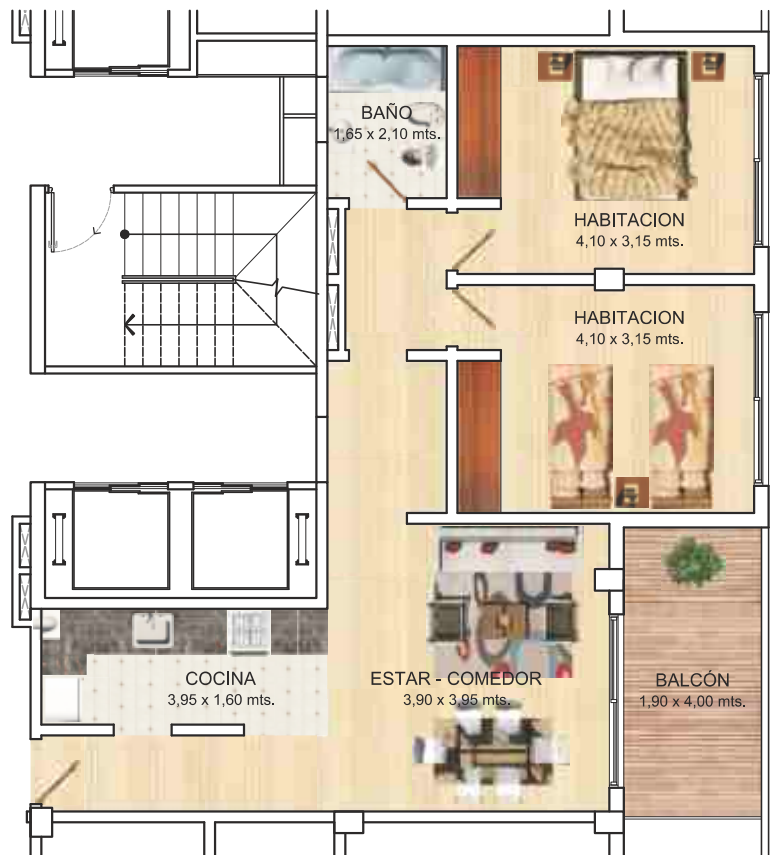
# PUERTOAMARRAS

premium residences

## Residencias Premium Pent house exclusivo

Piso 14 - Torre II  
Piso 17 - Torre III  
Unidad 5

Departamento 2 dormitorios  
Orientación: Este  
Sup. Cubierta: 70,00 m<sup>2</sup> aprox.  
Balcón: 7,50 m<sup>2</sup> aprox.  
Subtotal: 77,50 m<sup>2</sup> aprox.



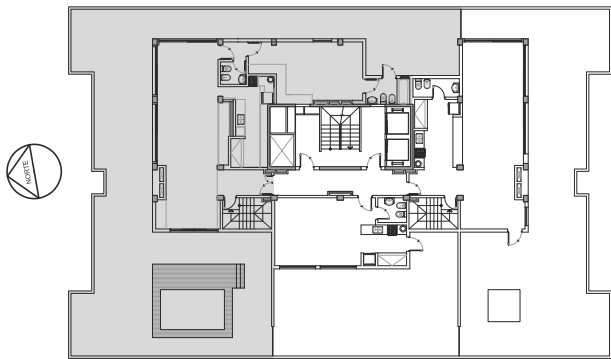
Las superficies son orientativas y podrán ajustarse a cambios



## Quincho

Piso 15 - Torre II  
Unidad A  
Acceso exclusivo desde piso 14

Orientación: Norte  
Sup. Cubierta: 118,00 m<sup>2</sup> aprox.  
Terraza: 196,00 m<sup>2</sup> aprox.  
Subtotal: 314,00 m<sup>2</sup> aprox.



Las superficies son orientativas y podrán ajustarse a cambios







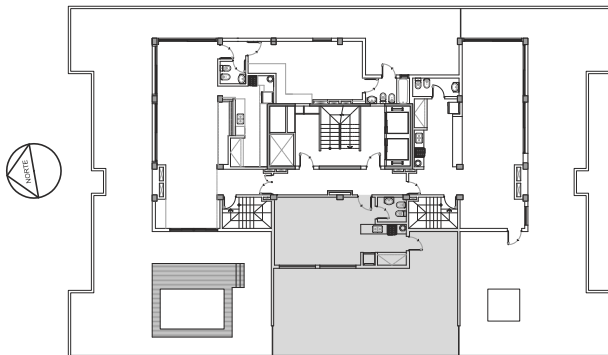
# PUERTOAMARRAS

premium residences

## Quincho

Piso 15 - Torre II  
Unidad B

Orientación: Oeste  
Sup. Cubierta: 40,00 m<sup>2</sup> aprox.  
Terraza: 70,00 m<sup>2</sup> aprox.  
Subtotal: 100,00 m<sup>2</sup> aprox.



Las superficies son orientativas y podrán ajustarse a cambios





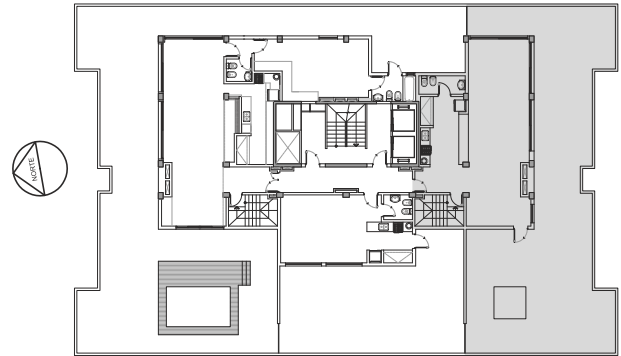
# PUERTOAMARRAS

premium residences

## Quincho

Piso 15 - Torre II  
Unidad C  
Acceso exclusivo desde piso 14

Orientación: Sur  
Sup. Cubierta: 81,00 m<sup>2</sup> aprox.  
Terraza: 130,00 m<sup>2</sup> aprox.  
Subtotal: 211,00 m<sup>2</sup> aprox.



Las superficies son orientativas y podrán ajustarse a cambios





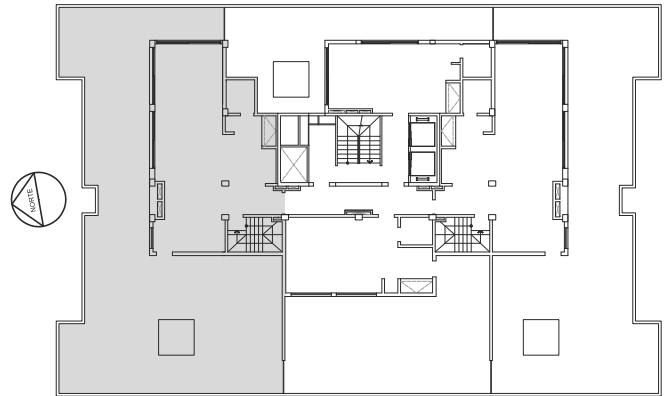
# PUERTOAMARRAS

premium residences

## Quincho

Piso 18 - Torre III  
Unidad D  
Acceso exclusivo desde piso 17

Orientación: Norte  
Sup. Cubierta: 81,00 m<sup>2</sup> aprox.  
Terraza: 155,00 m<sup>2</sup> aprox.  
Subtotal: 236,00 m<sup>2</sup> aprox.



Las superficies son orientativas y podrán ajustarse a cambios





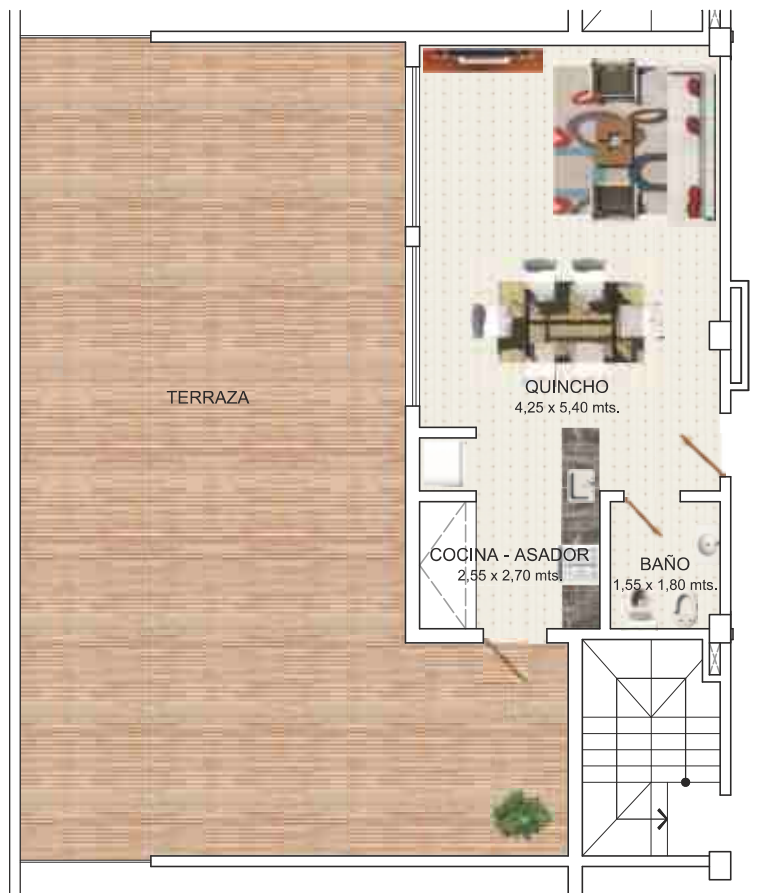
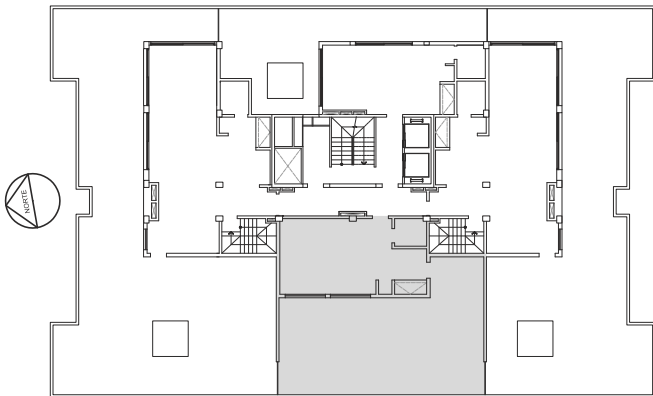
# PUERTOAMARRAS

premium residences

## Quincho

Piso 18 - Torre III  
Unidad E

Orientación: Oeste  
Sup. Cubierta: 40,00 m<sup>2</sup> aprox.  
Terraza: 70,00 m<sup>2</sup> aprox.  
Subtotal: 100,00 m<sup>2</sup> aprox.



Las superficies son orientativas y podrán ajustarse a cambios





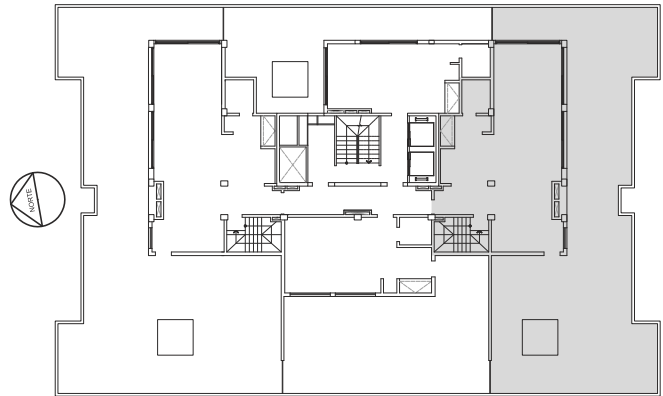
# PUERTOAMARRAS

premium residences

## Quincho

Piso 18 - Torre III  
Unidad F  
Acceso exclusivo desde piso 17

Orientación: Sur  
Sup. Cubierta: 81,00 m<sup>2</sup> aprox.  
Terraza: 130,00 m<sup>2</sup> aprox.  
Subtotal: 211,00 m<sup>2</sup> aprox.



Las superficies son orientativas y podrán ajustarse a cambios





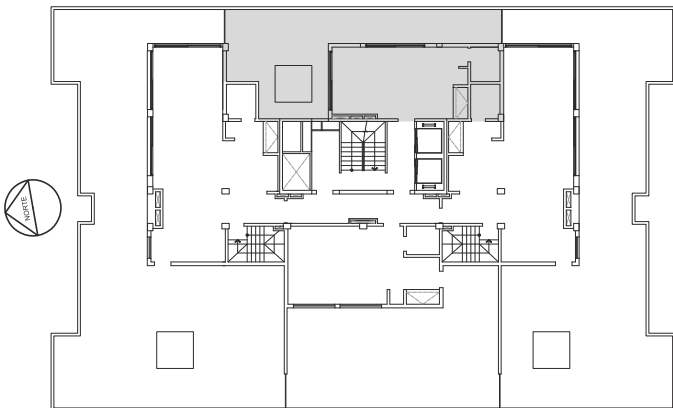
# PUERTOAMARRAS

premium residences

## Quincho

Piso 18 - Torre III  
Unidad G

Orientación: Este  
Sup. Cubierta: 36,00 m<sup>2</sup> aprox.  
Terraza: 47,00 m<sup>2</sup> aprox.  
Subtotal: 83,00 m<sup>2</sup> aprox.



Las superficies son orientativas y podrán ajustarse a cambios





# PUERTOAMARRAS

suites & towers



DESARROLLA:



[www.puertoamarras.com](http://www.puertoamarras.com)  
[info@puertoamarras.com](mailto:info@puertoamarras.com)  
Tel: (0342) 4 532 505  
Crespo 2897 - Santa Fe - Argentina

CONSTRUYE:



[www.camconstrucciones.com.ar](http://www.camconstrucciones.com.ar)  
[camei@camconstrucciones.com.ar](mailto:camei@camconstrucciones.com.ar)  
Tel: (0342) 455 0969  
Rivadavia 2671 - Santa Fe - Argentina